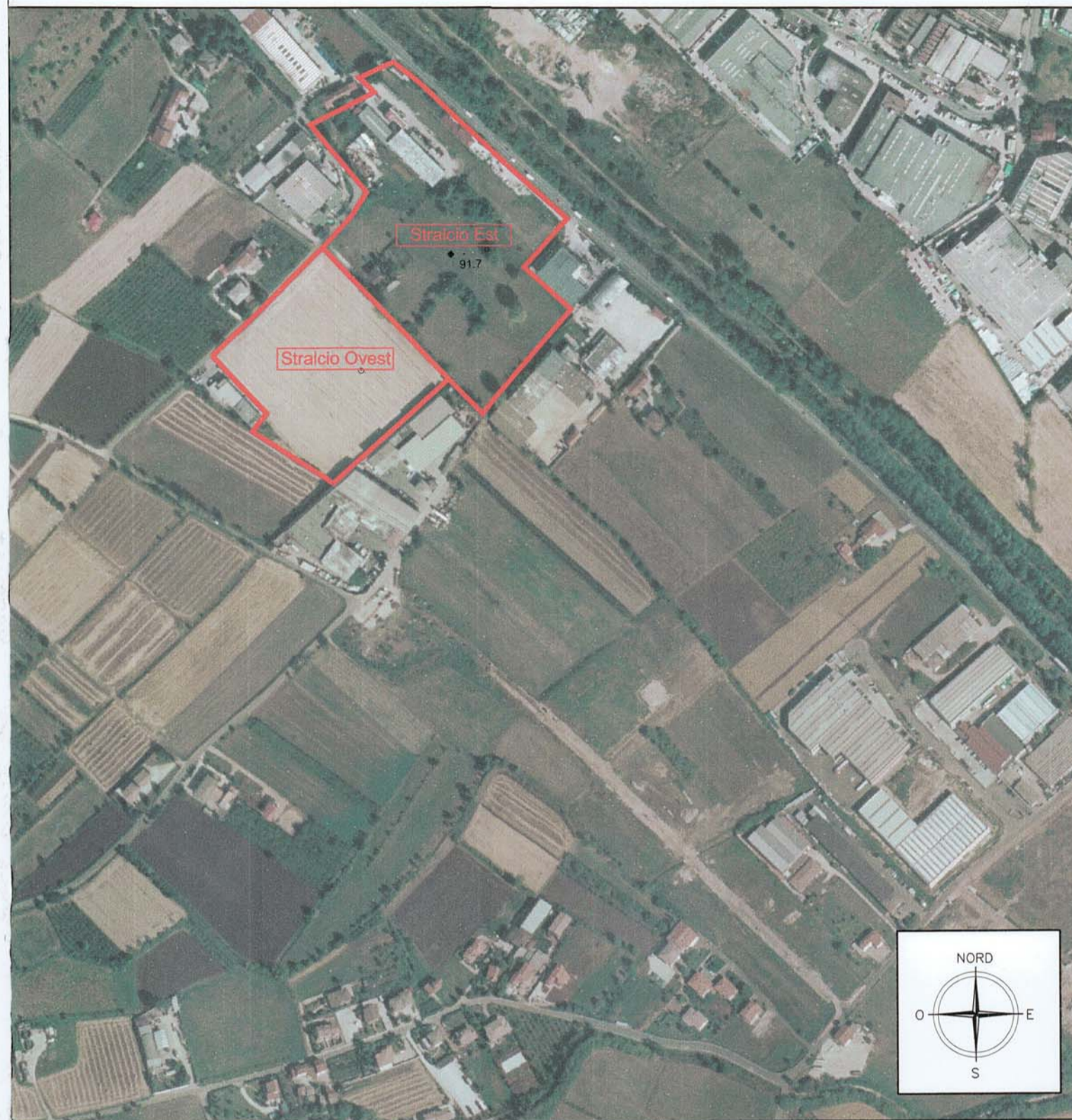


Area di intervento



COMMITTENTI:

Carlo M. S. S. C. S. r.l.
Dalla Benetta Maria

Carlo M. S. S. C. S. r.l.
Antonio Ostia
Antonio Ostia
Antonio Ostia

Carlo M. S. S. C. S. r.l.
Santiana Giugiaro

Carlo M. S. S. C. S. r.l.
Carlo M. S. S. C. S. r.l.
Carlo M. S. S. C. S. r.l.
Carlo M. S. S. C. S. r.l.

Carlo M. S. S. C. S. r.l.
Carlo M. S. S. C. S. r.l.
Carlo M. S. S. C. S. r.l.
Carlo M. S. S. C. S. r.l.

Carlo M. S. S. C. S. r.l.
Carlo M. S. S. C. S. r.l.
Carlo M. S. S. C. S. r.l.
Carlo M. S. S. C. S. r.l.

Carlo M. S. S. C. S. r.l.
Carlo M. S. S. C. S. r.l.
Carlo M. S. S. C. S. r.l.
Carlo M. S. S. C. S. r.l.

Carlo M. S. S. C. S. r.l.
Carlo M. S. S. C. S. r.l.
Carlo M. S. S. C. S. r.l.
Carlo M. S. S. C. S. r.l.

CITTA' DI ARZIGNANO
UFFICIO PROTOCOLLO
A 06 AGO. 2012

CITTA' DI ARZIGNANO
UFFICIO PROTOCOLLO
A 06 AGO. 2013

COMUNE DI ARZIGNANO
PROVINCIA DI VICENZA

Studio S.A.G.E.I.
INGEGNERIA & ARCHITETTURA

Sede:
 Via Lucania n° 8
 36071 Arzignano (VI)
 Tel. 0444/670399 - Fax 0444/451123
 C.F. - P.I.V.A. 02571980248
 E-mail: info@sagei.com
 Web: www.sagei.com

Sede di Padova:
 Riviera A. Mussato n° 87
 Tel. - Fax 049/875330

PIANO PARTICOLAREGGIATO
"ZONA ARTIGIANALE
SAN BORTOLO"
ZONA D2 n°8012 - Sub 1

PROGETTO URBANISTICO

PROGETTISTA:
Studio Associato SAGEI
 Ing. Lorenzo Gentilin
 Ing. Antonio Molon
 arch. Romina Concato
 Ing. Fabio Lovato

APPROVATO:
 VERIFICATO: Ing. L. GENTILIN - Arch. R. CONCATO
 REDATTO: Ing. M. BOSCHETTI
 DATA: MAGGIO 2012
 REVISIONE: 00
 FILE: D08LG001-DEF-003-RO.DWG
 COD. ELABORATO: D08LG001-DEF-A-003-RO
 CONTENUTO TAVOLA:

Corografia (CTRN) e foto aerea

1:5000

3